



АДМИНИСТРАЦИЯ
ПЕРМСКОГО МУНИЦИПАЛЬНОГО ОКРУГА ПЕРМСКОГО КРАЯ

ПОСТАНОВЛЕНИЕ

15.11.2023

СЭД-2023-299-01-01-05.С-896
№ _____

Об утверждении проекта
межевания территории
по объекту: «Эксплуатация
нефтепровода «УППН
«Кыласово» - ПНОС г. Пермь»

В соответствии с частью 12 статьи 43 Градостроительного кодекса Российской Федерации, пунктом 26 части 1 статьи 16 Федерального закона от 06 октября 2003 г. № 131-ФЗ «Об общих принципах организации местного самоуправления в Российской Федерации», пунктом 29 части 1 статьи 5, пунктом 6 части 2 статьи 30 Устава Пермского муниципального округа Пермского края, с учетом заявления общества с ограниченной ответственностью «МегаБит» от 26 октября 2023 г. № СЭД-2023-299-01-02-06вх-1460

администрация Пермского муниципального округа Пермского края
ПОСТАНОВЛЯЕТ:

1. Утвердить проект межевания по объекту: «Эксплуатация нефтепровода «УППН «Кыласово» - ПНОС г. Пермь», согласно приложению к настоящему постановлению.

2. Настоящее постановление опубликовать в бюллетене муниципального образования «Пермский муниципальный округ» и разместить на сайте Пермского муниципального округа в информационно-телекоммуникационной сети Интернет (www.permokrug.ru).

3. Настоящее постановление вступает в силу со дня его официального опубликования.

4. Контроль за исполнением настоящего постановления возложить на начальника управления архитектуры и градостроительства администрации Пермского муниципального округа Пермского края, главного архитектора.

Глава муниципального округа



В.Ю. Цветов

Приложение
к постановлению
администрации Пермского
муниципального округа
Пермского края
от 15.11.2023 № СЭД-2023-
299-01-01-05.С-896

ПРОЕКТ

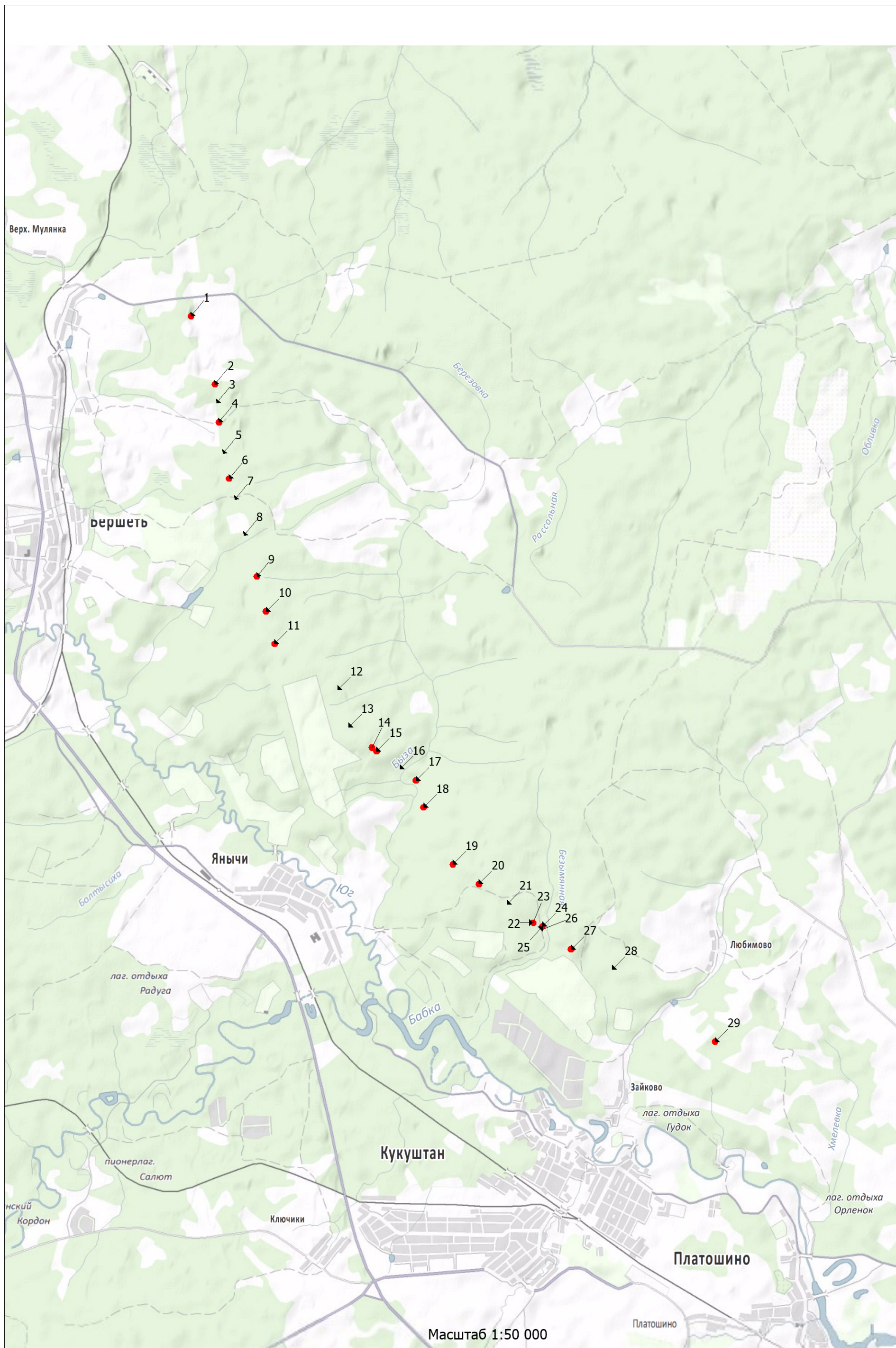
**межевания территории по объекту: «Эксплуатация нефтепровода
«УППН «Кыласово» - ПНОС г. Пермь»**

Состав проекта

I. Графическая часть
Схема расположения
Чертеж межевания территории
II. Текстовая часть

І. Графическая часть.

Схема расположения





Субъект Российской Федерации: Пермский край
Муниципальное образование: Пермский муниципальный округ
Лесничество (лесопарк): Пермское лесничество
Участковое лесничество: Лобановское участковое лесничество
Квартал: 244

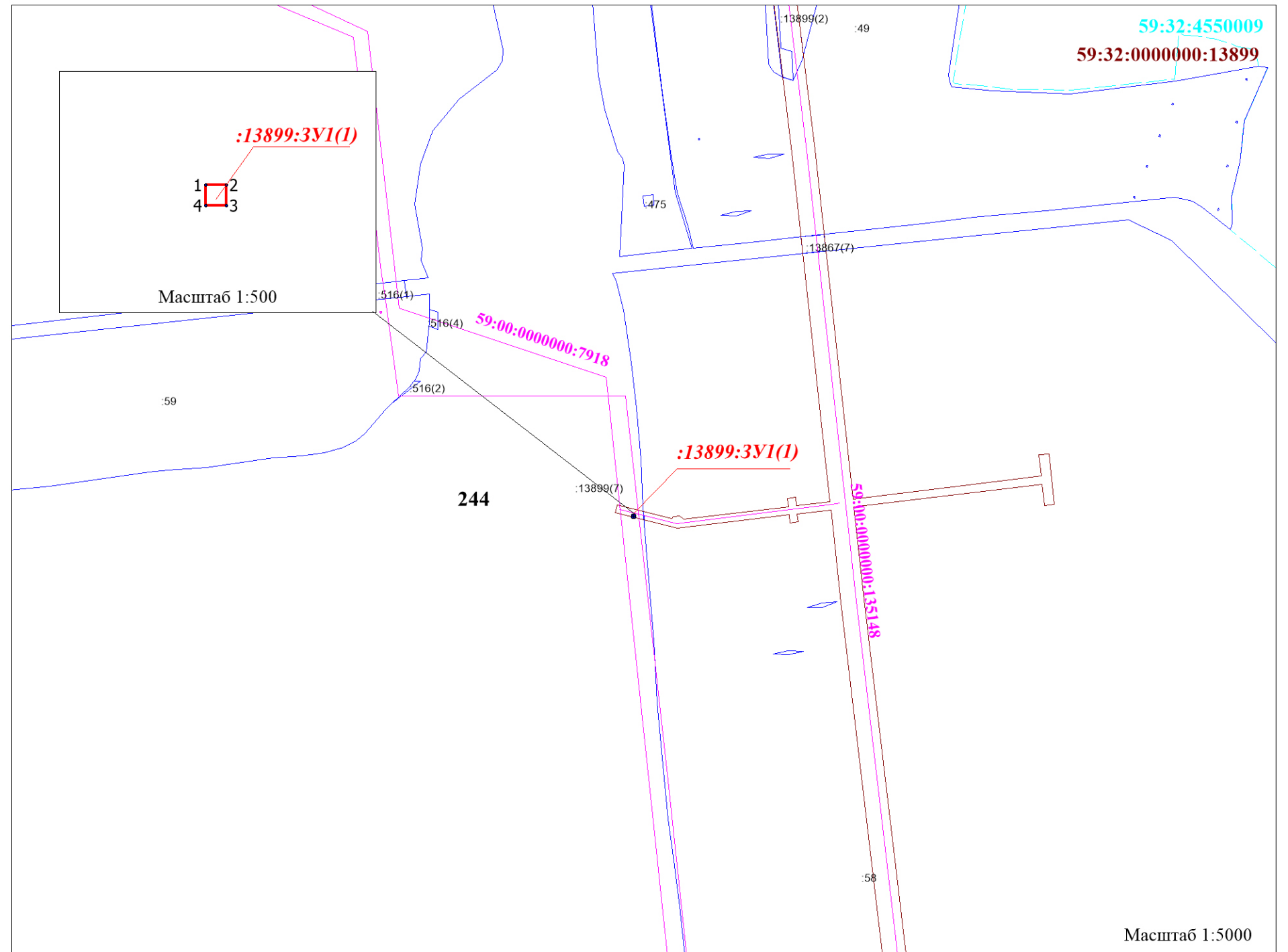
ЧЕРТЕЖ МЕЖЕВАНИЯ ТЕРРИТОРИИ

Примечания:

- Система координат МСК-59 (зона 2)
Согласно постановлению Правительства Российской Федерации от 12.05.2017 № 564 "Об утверждении положения о составе и содержании документации по планировке территории, предусматривающей размещение одного или нескольких линейных объектов" на схеме не отображены, в связи с их отсутствием:
 - границы публичных сервитутов, установленных в соответствии с законодательством Российской Федерации;
 - границы публичных сервитутов, подлежащих установлению в соответствии с законодательством Российской Федерации;
 - границы зон с особыми условиями использования территорий, подлежащие установлению, изменению в связи с размещением линейных объектов;
 - границы зон с особыми условиями использования территорий, подлежащие установлению, изменению в связи с размещением линейных объектов, подлежащих реконструкции в связи с их переносом из зон планируемого размещения линейных объектов либо в границах зон планируемого размещения линейных объектов;
 - границы особо охраняемых природных территорий;
 - границы территорий объектов культурного наследия, включенных в единый государственный реестр объектов культурного наследия (памятников истории и культуры) народов Российской Федерации.
 - границы планируемых (в случае, если подготовка проекта межевания территории осуществляется в составе проекта планировки территории) и существующих элементов планировочной структуры;
 - красные линии, утвержденные в составе проекта планировки территории, или красные линии, устанавливаемые, изменяемые, отменяемые в соответствии с п.2 ч.2 статьи 43 Градостроительного кодекса РФ;
 - линии отступа от красных линий в целях определения мест допустимого размещения зданий, строений, сооружений.
- Границы земельных участков, образование которых предусмотрено схемой расположения земельного участка или земельных участков на кадастровом плане территории, срок действия которой не истек, не отображены в связи с их отсутствием.

Условные обозначения:

- :13899:3У1(1)** - обозначение образуемого земельного участка
- граница образуемого земельного участка
- :476 - кадастровый номер существующего участка
- границы ранее отведенных земельных участков
- 59:32:4550009** - номер кадастрового квартала
- граница лесного квартала
- граница кадастрового квартала
- 244** - номер лесного квартала
- 1 - точка поворота границы участка и ее номер
- 59:00:0000000:7918** - границы объектов капитального строительства
- 59:32:0000000:13899** - номер исходного земельного участка
- границы проектирования

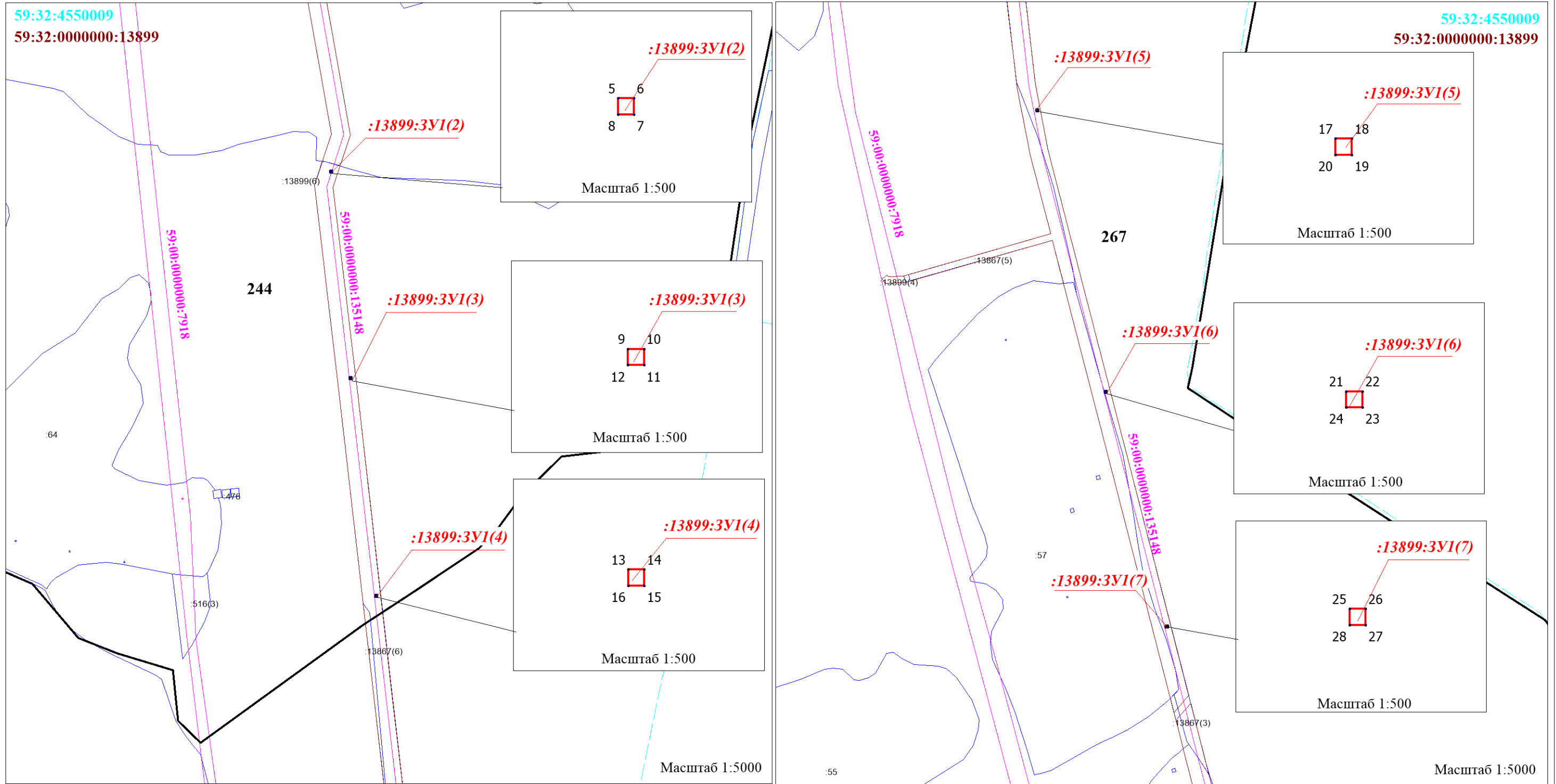


Изм.	Кол.уч.	Лист	Док.	Подпись	Дата	Эксплуатация нефтепровода «УППН «Кыласово» - ПНОС г. Пермь»			
Разраб.						Масштаб 1:5000	Стадия	Лист	Листов
Проверил									
Директор							ООО "МегаБит"		

ЧЕРТЕЖ МЕЖЕВАНИЯ ТЕРРИТОРИИ



Субъект Российской Федерации: Пермский край
 Муниципальное образование: Пермский муниципальный округ
 Лесничество (лесопарк): Пермское лесничество
 Участковое лесничество: Лобановское участковое лесничество
 Квартал: 244, 267



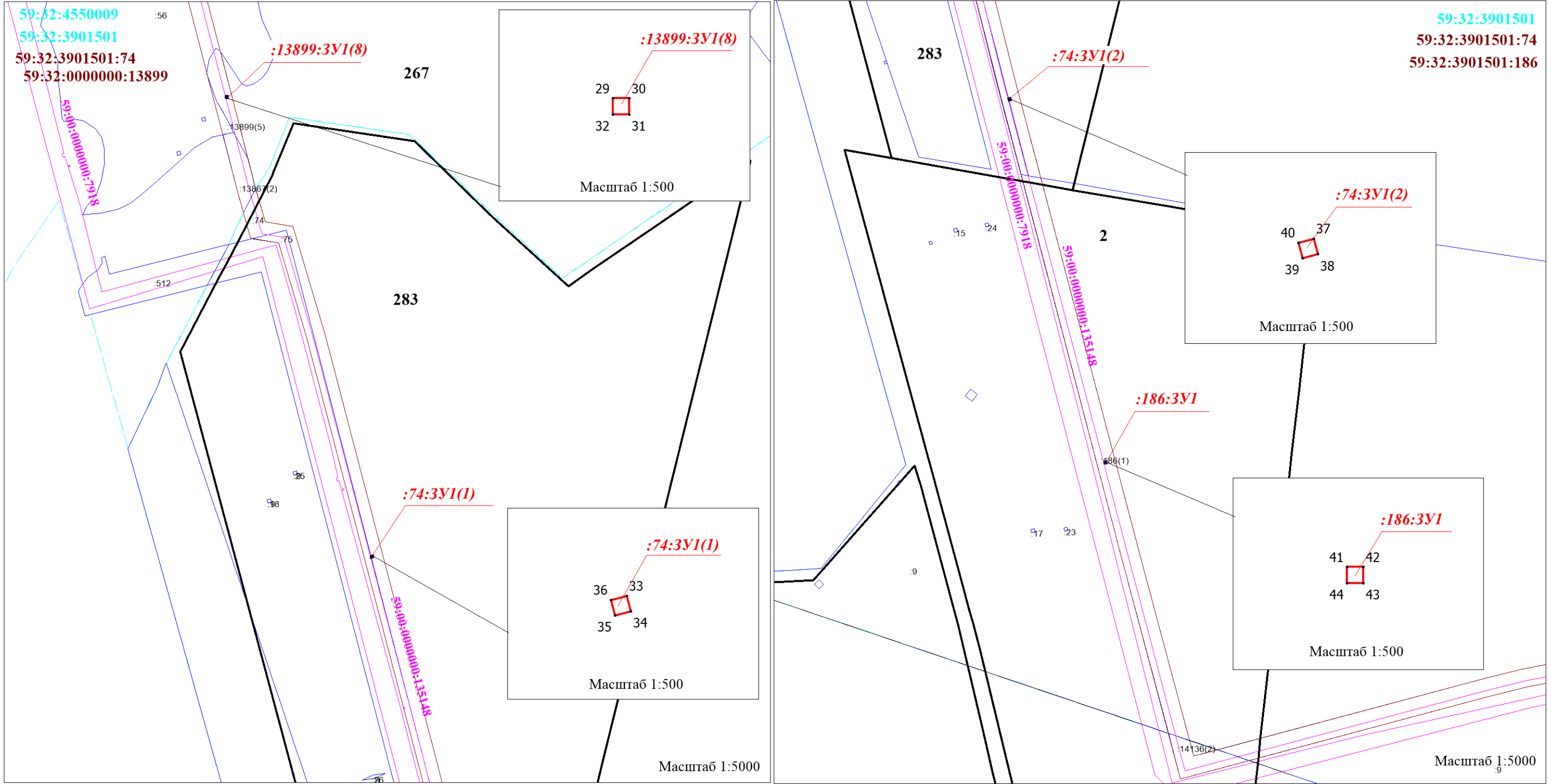
Примечания и условные обозначения см. на листе 1 чертежа ПМТ

						Эксплуатация нефтепровода «УППН «Кыласово» - ПНОС г. Пермь»		
Изм.	Кол.уч.	Лист	Док.	Подпись	Дата			
Разраб.								
Проверил						Масштаб 1:5000		
Директор						ООО "МегаБит"		

ЧЕРТЕЖ МЕЖЕВАНИЯ ТЕРРИТОРИИ



Субъект Российской Федерации: Пермский край
 Муниципальное образование: Пермский муниципальный округ
 Лесничество (лесопарк): Пермское лесничество
 Участковое лесничество: Лобановское участковое лесничество
 Квартал: 267, 283
 Участковое лесничество: Кукуштанское участковое лесничество
 Квартал: 2



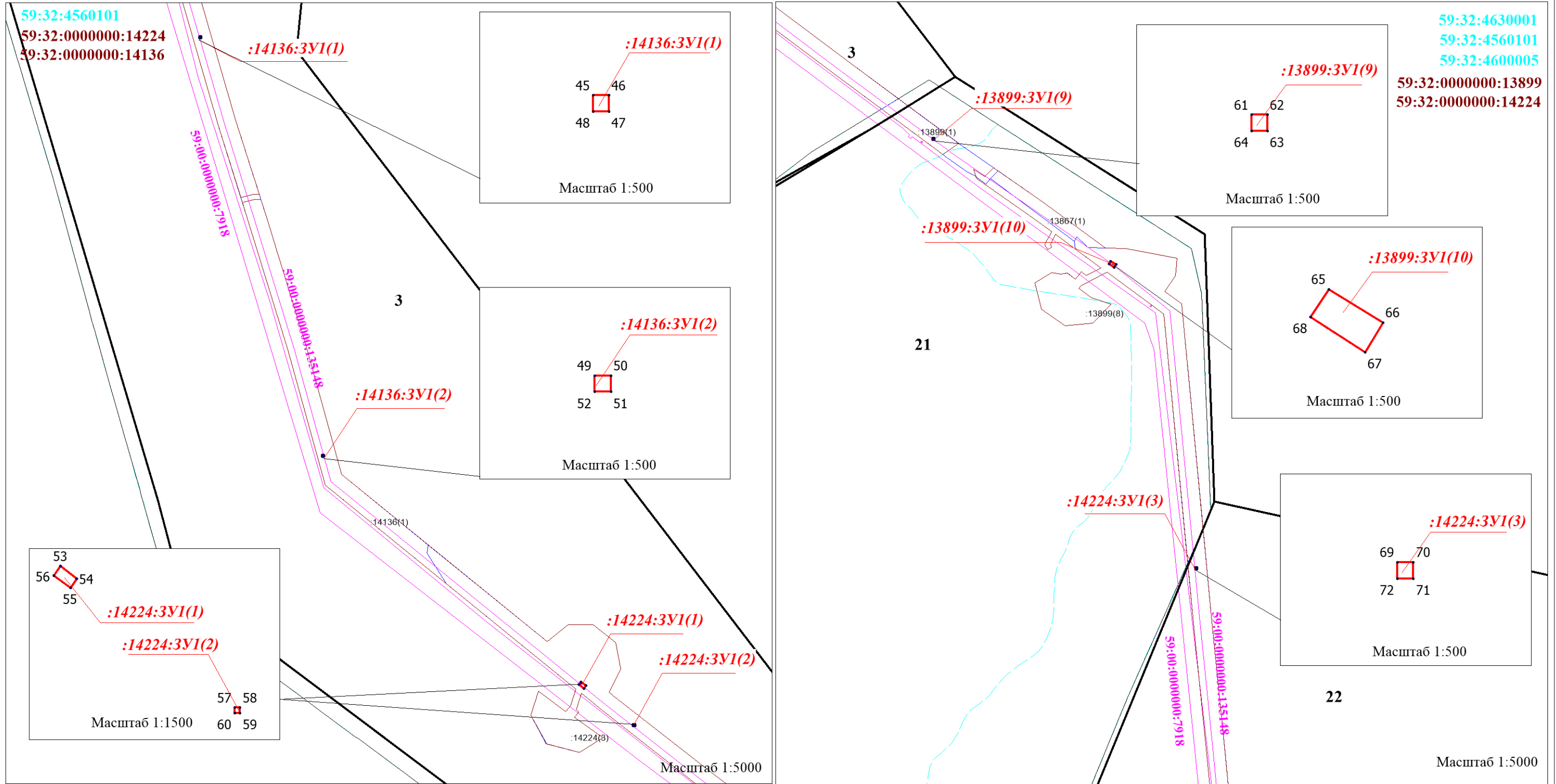
Примечания и условные обозначения см. на листе 1 чертежа ПМТ

						Эксплуатация нефтепровода «УППН «Кыласово» - ПНОС г. Пермь»		
Изм.	Кол.уч.	Лист	Док.	Подпись	Дата			
Разраб.						Масштаб 1:5000		
Проверил						Стадия	Лист	Листов
Директор						ООО "МегаБит"		

ЧЕРТЕЖ МЕЖЕВАНИЯ ТЕРРИТОРИИ



Субъект Российской Федерации: Пермский край
 Муниципальное образование: Пермский муниципальный округ
 Лесничество (лесопарк): Пермское лесничество
 Участковое лесничество: Кукуштанское участковое лесничество
 Квартал: 3, 21, 22



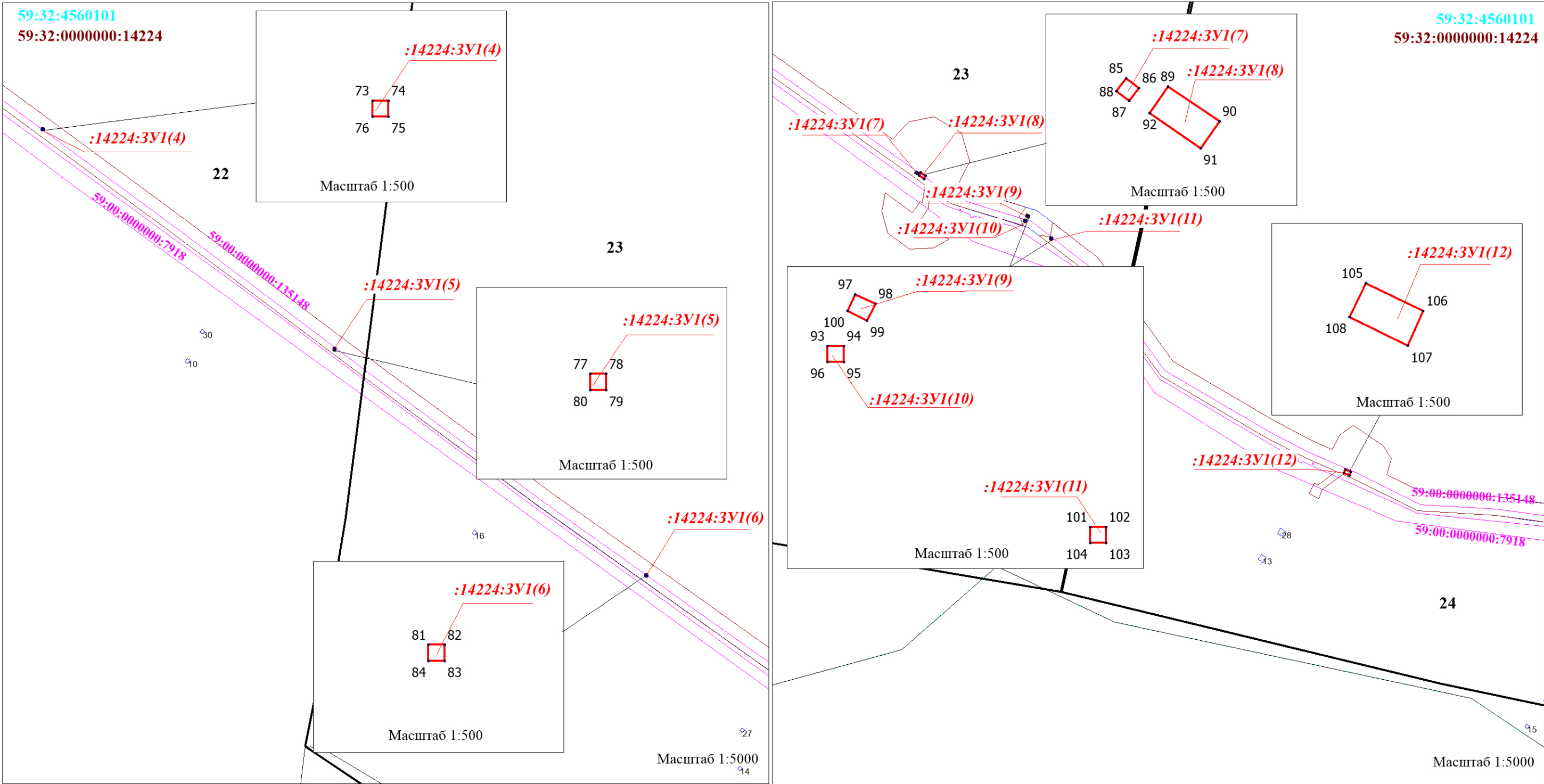
Примечания и условные обозначения см. на листе 1 чертежа ПМТ

						Эксплуатация нефтепровода «УППН «Кыласово» - ПНОС г. Пермь»		
Изм.	Кол.уч.	Лист	Док.	Подпись	Дата			
Разраб.						Масштаб 1:5000		
Проверил						Стадия	Лист	Листов
Директор						ООО "МегаБит"		

ЧЕРТЕЖ МЕЖЕВАНИЯ ТЕРРИТОРИИ



Субъект Российской Федерации: Пермский край
 Муниципальное образование: Пермский муниципальный округ
 Лесничество (лесопарк): Пермское лесничество
 Участковое лесничество: Кукуштанское участковое лесничество
 Квартал: 22, 23, 24



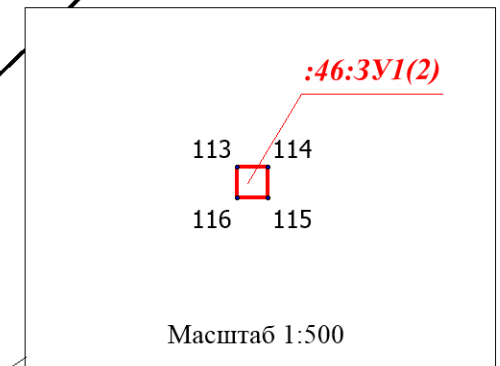
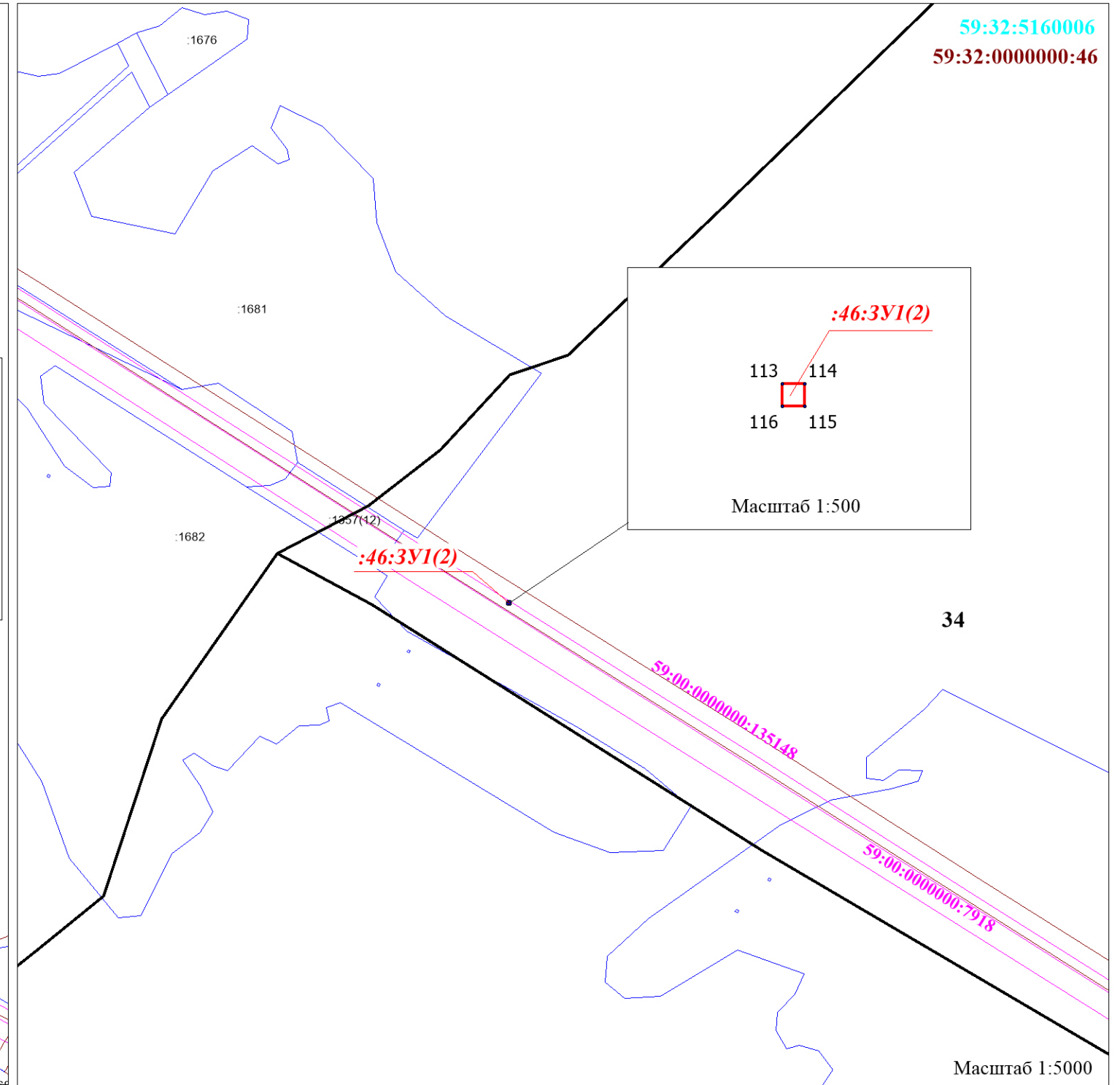
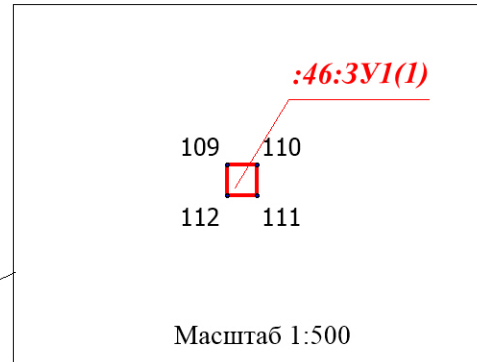
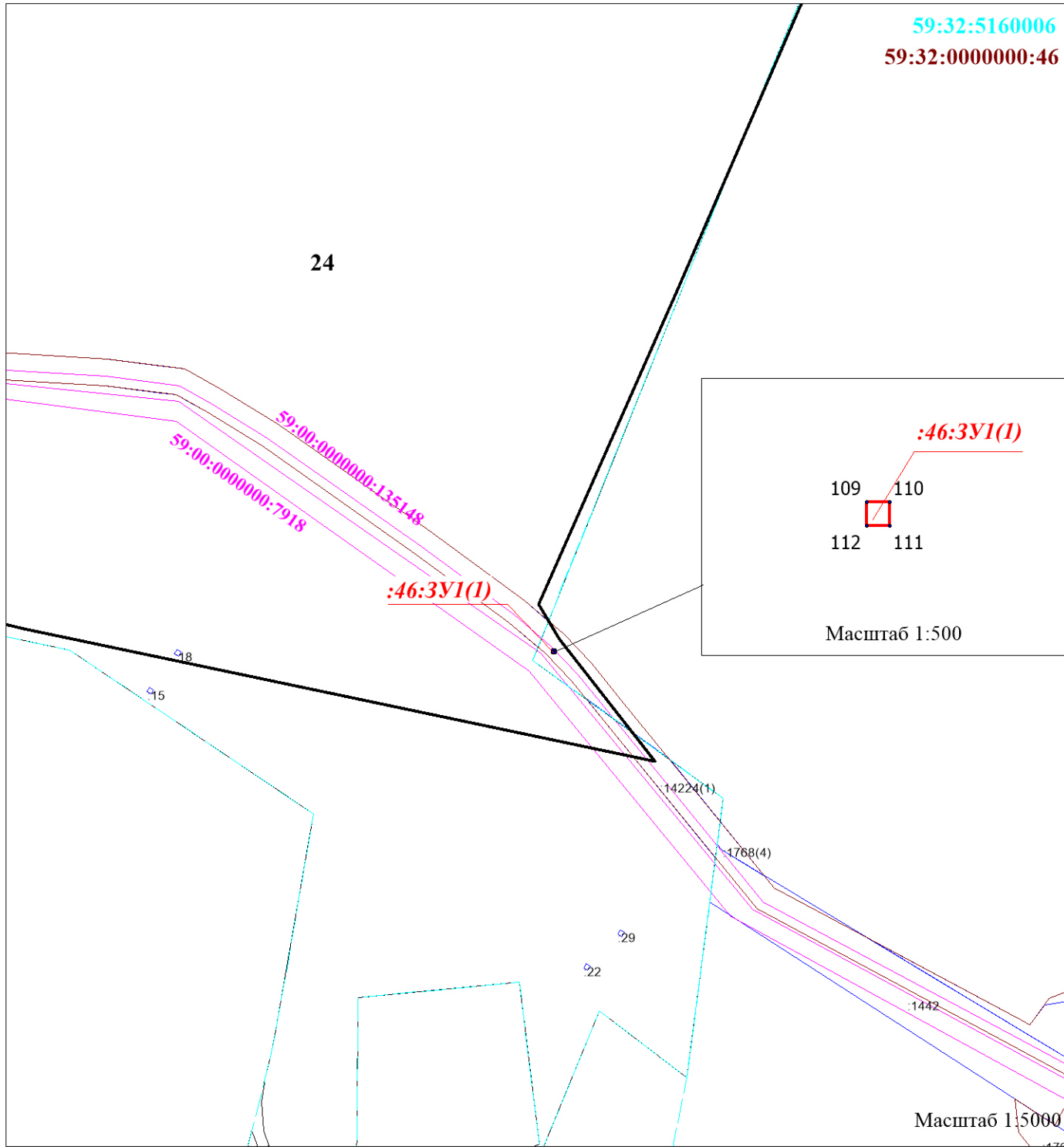
Примечания и условные обозначения см. на листе 1 чертежа ПМТ

						Эксплуатация нефтепровода «УППН «Кыласово» - ПНОС г. Пермь»		
Изм.	Кол.уч.	Лист	Док.	Подпись	Дата			
Разраб.								
Проверил						Масштаб 1:5000		
Директор						ООО "МегаБит"		
						Стадия	Лист	Листов

ЧЕРТЕЖ МЕЖЕВАНИЯ ТЕРРИТОРИИ



Субъект Российской Федерации: Пермский край
 Муниципальное образование: Пермский муниципальный округ
 Лесничество (лесопарк): Пермское лесничество
 Участковое лесничество: Кукуштанское участковое лесничество
 Квартал: 24, 34



Примечания и условные обозначения см. на листе 1 чертежа ПМТ

						Эксплуатация нефтепровода «УППН «Кыласово» - ПНОС г. Пермь»		
Изм.	Кол.уч.	Лист	Док.	Подпись	Дата			
Разраб.								
Проверил						Масштаб 1:5000		
Директор						ООО "МегаБит"		
						Стадия	Лист	Листов

II. Текстовая часть

1. Формирование земельных участков проектируемых объектов

Проектом предусматривается формирование земельных участков для размещения объекта ООО «ЛУКОЙЛ-ПЕРМЬ»: «Эксплуатация нефтепровода «УППН «Кыласово» - ПНОС г. Пермь», согласно распоряжению Правительства Российской Федерации от 30 апреля 2022 г. № 1084-р «О перечне объектов капитального строительства, не связанных с созданием лесной инфраструктуры, для защитных лесов, эксплуатационных лесов, резервных лесов».

Таблица 1

Местоположение, границы и площадь образуемых земельных участков, вид разрешенного использования

Субъект Российской Федерации	Пермский край
Муниципальное образование	Пермский муниципальный округ
Категория земель	Земли лесного фонда
Лесничество (лесопарк)	Пермское
Участковое лесничество, урочище (при наличии)	Лобановское участковое лесничество
Целевое назначение лесов, категория защитных лесов	Защитные леса (зеленые зоны)
Квартал (лесотаксационный выдел/часть лесотаксационного выдела)	244 (части выделов 12, 34, 35), 267 (части выделов 14, 19, 28), 283 (часть выдела 7)
Участковое лесничество, урочище (при наличии)	Кукуштанское участковое лесничество
Целевое назначение лесов, категория защитных лесов	Эксплуатационные леса, Защитные леса (леса, расположенные в водоохраных зонах)
Квартал (лесотаксационный выдел/часть лесотаксационного выдела)	2 (часть выдела 3), 3 (часть выдела 11), 21 (части выделов 28, 34), 22 (часть выдела 11), 23 (части выделов 31, 32), 24 (части выделов 41, 44), 34 (часть выдела 18),
Площадь проектируемого лесного участка, га	0,0238

2. Перечень образуемых земельных участков

Перечень проектируемых земельных участков, испрашиваемых для размещения объекта по каждому из землепользователей, представлены в таблице 2 настоящего раздела.

Таблица 2

Сведения об образуемых земельных участках

Обозначение земельного участка	Номер земельного участка	Характерные точки земельного участка	Площадь, га
59:32:0000000:13899:ЗУ1(1)	:13899:ЗУ1(1)	1-4	0,0004

59:32:0000000:13899:3У1(2)	:13899:3У1(2)	5-8	0,0004
59:32:0000000:13899:3У1(3)	:13899:3У1(3)	9-12	0,0004
59:32:0000000:13899:3У1(4)	:13899:3У1(4)	13-16	0,0004
59:32:0000000:13899:3У1(5)	:13899:3У1(5)	17-20	0,0004
59:32:0000000:13899:3У1(6)	:13899:3У1(6)	21-24	0,0004
59:32:0000000:13899:3У1(7)	:13899:3У1(7)	25-28	0,0004
59:32:0000000:13899:3У1(8)	:13899:3У1(8)	29-32	0,0004
59:32:3901501:74:3У1(1)	:74:3У1(1)	33-36	0,0004
59:32:3901501:74:3У1(2)	:74:3У1(2)	37-40	0,0004
59:32:3901501:186:3У1	:186:3У1	41-44	0,0004
59:32:0000000:14136:3У1(1)	:14136:3У1(1)	45-48	0,0004
59:32:0000000:14136:3У1(2)	:14136:3У1(2)	49-52	0,0004
59:32:0000000:14224:3У1(1)	:14224:3У1(1)	53-56	0,0033
59:32:0000000:14224:3У1(2)	:14224:3У1(2)	57-60	0,0004
59:32:0000000:14224:3У1(3)	:14224:3У1(3)	69-72	0,0004
59:32:0000000:14224:3У1(4)	:14224:3У1(4)	73-76	0,0004
59:32:0000000:14224:3У1(5)	:14224:3У1(5)	77-80	0,0004
59:32:0000000:14224:3У1(6)	:14224:3У1(6)	81-84	0,0004
59:32:0000000:14224:3У1(7)	:14224:3У1(7)	85-88	0,0004
59:32:0000000:14224:3У1(8)	:14224:3У1(8)	89-92	0,0031
59:32:0000000:14224:3У1(9)	:14224:3У1(9)	97-100	0,0006
59:32:0000000:14224:3У1(10)	:14224:3У1(10)	93-96	0,0004
59:32:0000000:14224:3У1(11)	:14224:3У1(11)	101-104	0,0004
59:32:0000000:14224:3У1(12)	:14224:3У1(12)	105-108	0,0038
59:32:0000000:13899:3У1(9)	:13899:3У1(9)	61-64	0,0004
59:32:0000000:13899:3У1(10)	:13899:3У1(10)	65-68	0,0034
59:32:0000000:46:3У1(1)	:46:3У1(1)	109-112	0,0004
59:32:0000000:46:3У1(2)	:46:3У1(2)	113-116	0,0004

2.3. Площадь образуемых земельных участков

Площади, условные номера, способ образования и вид разрешенного использования образуемых земельных участков для размещения объекта указаны в таблице 3 настоящего раздела, представленных ниже по каждому из землепользователей

Таблица 3

Площадь, условные номера, способ образования и вид разрешенного использования образуемых земельных участков, расположенных на землях Пермского лесничества, Лобановского участкового лесничества, Кукуштанского участкового лесничества.

Наименование лесничества	Условный номер земельного участка	Площадь, м ²	Вид разрешенного использования земельного участка	Планируемая категория земель	Способ образования
			По ст.25, 45 Лесного кодекса Российской Федерации от 04		

			декабря 2006 г. N 200-ФЗ			
Пермское лесничество, Лобановское участковое лесничество	:13899:ЗУ1(1)	4		Земли лесного фонда	Раздел с сохранением в измененных границах лесного участка с кадастровым номером 59:32:0000000:13899	
	:13899:ЗУ1(2)	4				
	:13899:ЗУ1(3)	4				
	:13899:ЗУ1(4)	4				
	:13899:ЗУ1(5)	4				
	:13899:ЗУ1(6)	4				
	:13899:ЗУ1(7)	4				
	:13899:ЗУ1(8)	4				
	:74:ЗУ1(1)	4				
:74:ЗУ1(2)	4					
Пермское лесничество, Кукуштанско е участковое лесничество	:186:ЗУ1	4	Строительство, реконструкция, эксплуатация линейных объектов «Эксплуатация нефтепровода «УППН «Кыласово» - ПНОС г.Пермь»	Земли лесного фонда	Раздел с сохранением в измененных границах лесного участка с кадастровым номером 59:32:3901501:186	
	:14136:ЗУ1(1)	4			Раздел с сохранением в измененных границах лесного участка с кадастровым номером 59:32:0000000:14136	
	:14136:ЗУ1(2)	4			Раздел с сохранением в измененных границах лесного участка с кадастровым номером 59:32:0000000:14224	
	:14224:ЗУ1(1)	33				
	:14224:ЗУ1(2)	4				
	:14224:ЗУ1(3)	4				
	:14224:ЗУ1(4)	4				
	:14224:ЗУ1(5)	4				
	:14224:ЗУ1(6)	4				
	:14224:ЗУ1(7)	4				
	:14224:ЗУ1(8)	31				
	:14224:ЗУ1(9)	6				
	:14224:ЗУ1(10)	4				
	:14224:ЗУ1(11)	4				
	:14224:ЗУ1(12)	38				
	:13899:ЗУ1(9)	4				Раздел с сохранением в измененных границах лесного участка с кадастровым номером 59:32:0000000:13899
	:13899:ЗУ1(10)	34				Раздел с сохранением в измененных границах лесного участка с кадастровым номером 59:32:0000000:46
:46:ЗУ1(1)	4					
:46:ЗУ1(2)	4					

**4. Перечень и сведения о площади образуемых земельных участков,
которые будут отнесены к территориям общего пользования или имуществу
общего пользования**

Среди образуемых земельных участков отсутствуют земельные участки, для отнесения к территориям общего пользования или имуществу общего пользования, в том числе в отношении которых предполагаются резервирование и (или) изъятие для государственных или муниципальных нужд.

5. Сведения о лесных участках

Целевое назначение лесов

В соответствии с приказом Федерального агентства лесного хозяйства от 29 июля 2011 г. № 335 «Об определении количества лесничеств на территории Пермского края и установлении их границ» Лобановское участковое лесничество, Кукуштанское участковое лесничество, входят в состав Пермского лесничества.

На момент проектирования лесного участка на территории Пермского лесничества (лесопарка) распространяется действие лесохозяйственного регламента, утвержденного приказом Министерства природных ресурсов, лесного хозяйства и экологии Пермского края от 29 декабря 2017 г. № СЭД-30-01-02-2068 (в редакции приказов от 29 марта 2020 г. № СЭД-30-01-02-363)

Леса на территории Пермского края в соответствии со статьей 8 Федерального закона Российской Федерации от 04 декабря 2006 г. № 201-ФЗ «О введении в действие Лесного кодекса Российской Федерации», отнесены к эксплуатационным и защитным лесам, что отражено в Лесном плане Пермского края, утвержденном Указом губернатора Пермского края от 19 апреля 2018 г. № 36 (в ред. указа губернатора Пермского края от 18 декабря 2019 г. № 128), и лесохозяйственном регламенте Пермского лесничества.

Согласно указанным документам лесного планирования квартал № 2 (части выдела 3), квартал № 3 (части выдела 11), квартал № 22 (части выдела 11), квартал № 23 (части выдела 31), квартал № 24 (части выделов 41, 44), квартал № 34 (части выдела 18) Кукуштанского участкового лесничества, в которых расположен проектируемый лесной участок, относятся к эксплуатационным лесам, квартал № 244 (части выделов 12, 34, 35), квартал № 267 (части выделов 14, 19, 28), квартал № 283 (части выдела 7) Лобановского участкового лесничества, относится к защитным лесам, категории защитных лесов – зеленые зоны, квартал № 21 (части выделов 28, 34), квартал № 23 (части выдела 32) Кукуштанского участкового лесничества, относится к защитным лесам, категории защитных лесов – леса, расположенные в водоохраных зонах.

6. Виды разрешенного использования лесов на проектируемом лесном участке

Лесохозяйственным регламентом Пермского лесничества в кварталах № 244, 267, 283 Лобановского участкового лесничества, в кварталах № 2, 3, 21, 22, 23, 24, 34 Кукуштанского участкового лесничества и соответственно в проектируемом лесном участке установлены следующие виды разрешенного использования лесов:

- заготовка древесины;
- заготовка живицы;
- заготовка и сбор недревесных лесных ресурсов;
- заготовка пищевых лесных ресурсов и сбор лекарственных растений;
- осуществление видов деятельности в сфере охотничьего хозяйства;
- ведение сельского хозяйства;
- осуществление научно-исследовательской деятельности, образовательной деятельности;
- осуществление рекреационной деятельности;
- создание лесных плантаций и их эксплуатация;
- выращивание лесных плодовых, ягодных, декоративных растений, лекарственных растений;
- выращивание посадочного материала лесных растений (сеянцев и саженцев);
- осуществление геологического изучения недр, разведка и добыча полезных ископаемых;
- строительство и эксплуатация водохранилищ и иных искусственных водных объектов, а также гидротехнических сооружений и специализированных портов;
- строительство, реконструкция, эксплуатация линейных объектов;
- переработка древесины и иных лесных ресурсов;
- осуществление религиозной деятельности.

7. Количественные и качественные характеристики проектируемого лесного участка

Данные характеристики проектируемого лесного участка составлены на основании данных государственного лесного реестра Пермского лесничества и необходимости натурного обследования, представлены в таблицах 4-7 настоящего раздела.

Таблица 4

Распределение земель

Общая площадь, га	в том числе									
	лесные земли					нелесные земли				
	занятые лесными насаждениями всего	в том числе покрытые лесными культурами	лесные питомники, плантации	не занятые лесными насаждениями	итого	дороги	просеки	болота	другие	итого
1	2	3	4	5	6	7	8	9	10	11
0,0238	-	-	-	0,0028	0,0028	-	-	-	0,0210	0,0210

Таблица 5

Характеристика насаждений проектируемого лесного участка

Участковое лесничество / урочище (при наличии)	Номер квартала	Номер выдела	Состав насаждения или характеристика лесного участка при отсутствии насаждения По данным лесоустройства	Площадь (га)/ запас древесины при наличии (куб. м)	в том числе по группам возраста древостоя (га/куб.м)			
					молодняки	средневозрастные	приспевающие	спелые и перестойные
1	2	3	4	5	6	7	8	9
Пермское лесничество, Лобановское участковое лесничество	«Эксплуатация нефтепровода «УППН «Кыласово» - ПНОС г. Пермь»							
	Защитные леса							
	59:32:0000000:13899:3У1							
	:13899:3У1(1)							
	244	12	Газопровод	0,0004/-	-/-	-/-	-/-	-/-
	:13899:3У1(2)							
	244	34	Вырубка	0,0004/-	-/-	-/-	-/-	-/-
	:13899:3У1(3)							
	244	34	Вырубка	0,0004/-	-/-	-/-	-/-	-/-
	:13899:3У1(4)							
	244	35	Вырубка	0,0004/-	-/-	-/-	-/-	-/-
	:13899:3У1(5)							
	267	14	Вырубка	0,0004/-	-/-	-/-	-/-	-/-
	:13899:3У1(6)							
	267	19	Вырубка	0,0004/-	-/-	-/-	-/-	-/-
	:13899:3У1(7)							
	267	19	Вырубка	0,0004/-	-/-	-/-	-/-	-/-
	:13899:3У1(8)							
267	28	Вырубка	0,0004/-	-/-	-/-	-/-	-/-	
Итого по :13899:3У1				0,0032/-	-/-	-/-	-/-	-/-
Защитные леса								
59:32:3901501:74:3У1								

				:74:3У1(1)				
283	7	Газопровод	0,0004/-	-/-	-/-	-/-	-/-	
				:74:3У1(2)				
283	7	Газопровод	0,0004/-	-/-	-/-	-/-	-/-	
Итого по :74:3У1			0,0008/-	-/-	-/-	-/-	-/-	
				Защитные леса				
				59:32:0000000:13899:3У1				
				:13899:3У1(9)				
21	28	Газопровод	0,0004/-	-/-	-/-	-/-	-/-	
				:13899:3У1(10)				
21	34	Газопровод	0,0034/-	-/-	-/-	-/-	-/-	
Итого по :13899:3У1			0,0038/-	-/-	-/-	-/-	-/-	
				Защитные леса				
				59:32:0000000:14224:3У1				
				:14224:3У1(9)				
23	32	Газопровод	0,0006/-	-/-	-/-	-/-	-/-	
				:14224:3У1(10)				
23	32	Газопровод	0,0004/-	-/-	-/-	-/-	-/-	
				:14224:3У1(11)				
23	32	Газопровод	0,0004/-	-/-	-/-	-/-	-/-	
Итого по :14224:3У1			0,0014/-	-/-	-/-	-/-	-/-	
				Эксплуатационные леса				
				59:32:3901501:186:3У1				
				:186:3У1				
2	3	Газопровод	0,0004/-	-/-	-/-	-/-	-/-	
Итого по :186:3У1			0,0004/-	-/-	-/-	-/-	-/-	
				Эксплуатационные леса				
				59:32:0000000:14136:3У1				
				:14136:3У1(1)				
3	11	Газопровод	0,0004/-	-/-	-/-	-/-	-/-	
				:14136:3У1(2)				
3	11	Газопровод	0,0004/-	-/-	-/-	-/-	-/-	
Итого по :14136:3У1			0,0008/-	-/-	-/-	-/-	-/-	
				Эксплуатационные леса				
				59:32:0000000:14224:3У1				
				:14224:3У1(1)				
3	11	Газопровод	0,0033/-	-/-	-/-	-/-	-/-	
				:14224:3У1(2)				
3	11	Газопровод	0,0004/-	-/-	-/-	-/-	-/-	
				:14224:3У1(3)				
22	11	Газопровод	0,0004/-	-/-	-/-	-/-	-/-	
				:14224:3У1(4)				
22	11	Газопровод	0,0004/-	-/-	-/-	-/-	-/-	
				:14224:3У1(5)				
22	11	Газопровод	0,0004/-	-/-	-/-	-/-	-/-	
				:14224:3У1(6)				
23	31	Газопровод	0,0004/-	-/-	-/-	-/-	-/-	
				:14224:3У1(7)				
23	31	Газопровод	0,0004/-	-/-	-/-	-/-	-/-	
				:14224:3У1(8)				
23	31	Газопровод	0,0031/-	-/-	-/-	-/-	-/-	

Пермское
лесничество,
Кукуштанско
е участковое
лесничество

:14224:3У1(12)								
24	41	Газопровод	0,0038/-	-/-	-/-	-/-	-/-	-/-
Итого по :14224:3У1			0,0126/-	-/-	-/-	-/-	-/-	-/-
Эксплуатационные леса								
59:32:0000000:46:3У1								
:46:3У1(1)								
24	44	Газопровод	0,0004/-	-/-	-/-	-/-	-/-	-/-
:46:3У1(2)								
34	18	Газопровод	0,0004/-	-/-	-/-	-/-	-/-	-/-
Итого по :46:3У1			0,0008/-	-/-	-/-	-/-	-/-	-/-
Итого защитных:			0,0092/-	-/-	-/-	-/-	-/-	-/-
Итого эксплуатационных:			0,0146/-	-/-	-/-	-/-	-/-	-/-
Всего по лесному участку:			0,0238/-	-/-	-/-	-/-	-/-	-/-

Таблица 6

Средние таксационные показатели насаждений проектируемого лесного участка

Целевое назначение лесов	Хозяйство, преобладающая порода	Состав насаждений	Возраст	Бонитет	Полнота	Средний запас древесины (куб, м/га)		
						средне-возрастные	приспевающие	спелые и перестойные
1	2	3	4	5	6	7	8	9
-	-	-	-	-	-	-	-	-

Таблица 7

Виды и объемы использования лесов на проектируемом лесном участке

Целевое назначение лесов	Хозяйство (хвойные, твердолиственные, мягколиственные)	Площадь, га	Единица измерения	Объемы использования лесов (изъятия лесных ресурсов)
1	2	3	4	5
Вид использования лесов - Цель предоставления лесного участка –	<i>Строительство, реконструкция, эксплуатация линейных объектов «Эксплуатация нефтепровода «УПН «Кыласово» - ПНОС г.Пермь»»</i>			
Защитные леса	Газопровод	0,0064	-	-
	Вырубка	0,0028	-	-
Эксплуатационные леса	Газопровод	0,0146	-	-
Всего по лесному участку		0,0238	-	-

8. Сведения о наличии на проектируемом лесном участке особо защитных участков лесов, особо охраняемых природных территорий, зон с особыми

условиями использования территории

Согласно данным государственного лесного реестра на проектируемом лесном участке имеются особо защитные участки лесов (ОЗУ);

Таблица 8

Сведения о наличии на проектируемом лесном участке ОЗУ

№ п/п	Наименование участкового лесничества/урочища (при наличии)	Номер квартала	Номер выдела	Виды ОЗУ, наименование ООПТ, виды зон с особыми условиями использования территорий	Общая площадь, га
1	2	3	4	5	6
1	Лобановское участковое лесничество	244	34	ОЗУ: Участки лесов вокруг сельских населенных пунктов и садовых обществ	0,0008
2			35		0,0004
3		267	14		0,0004
4			19		0,0008
5			28		0,0004

9. Условные номера образуемых земельных участков, кадастровые номера или иные ранее присвоенные государственные учетные номера существующих земельных участков, в отношении которых предполагается их резервирование и (или) изъятие для государственных или муниципальных нужд

Проектом межевания не предусматриваются образования земельных участков, в отношении которых предполагается резервирование и (или) изъятие для государственных или муниципальных нужд.

10. Перечень кадастровых номеров существующих земельных участков, на которых линейный объект может быть размещен на условиях сервитута, публичного сервитута

На проектируемом участке публичные сервитуты не устанавливаются и проектируемый лесной участок не попадает в зону действия публичных сервитутов.

11. Сведения об отнесении образуемого земельного участка к определенной категории земель или сведения о необходимости перевода земельного участка из состава земель одной категории в другую

Категория земель – земли лесного фонда. Необходимость перевода земельного участка из состава земель лесного фонда отсутствуют.

12. Координаты характерных точек формируемых земельных участков

Таблица 9

Перечень координат характерных точек формируемых земельных участков, совпадающий с перечнем координат точек границы территории, применительно к которой осуществляется подготовка ПМТ

Обозначение характерных точек границ	Румбы	Координаты, м МСК-59 (зона 2)		Геоданные	
		X	Y	Широта	Долгота
1	2	3	4	5	6
59:32:000000:13899:3У1					
:13899:3У1(1)					
1	СВ: 90° 0' 0"	489768.76	2241691.25	57°45'32.162"	56°24'31.978"
2	ЮЗ: 0° 0' 0"	489768.76	2241693.25	57°45'32.162"	56°24'32.099"
3	СЗ: 90° 0' 0"	489766.76	2241693.25	57°45'32.098"	56°24'32.099"
4	СВ: 0° 0' 0"	489766.76	2241691.25	57°45'32.098"	56°24'31.978"
:13899:3У1(2)					
5	СВ: 90° 0' 0"	488817.98	2242020.92	57°45'1.451"	56°24'52.030"
6	ЮЗ: 0° 0' 0"	488817.98	2242022.93	57°45'1.452"	56°24'52.151"
7	СЗ: 90° 0' 0"	488815.99	2242022.93	57°45'1.387"	56°24'52.151"
8	СВ: 0° 0' 0"	488815.99	2242020.92	57°45'1.387"	56°24'52.030"
:13899:3У1(3)					
9	СВ: 90° 0' 0"	488561.34	2242045.03	57°44'53.157"	56°24'53.518"
10	ЮЗ: 0° 0' 0"	488561.34	2242047.03	57°44'53.158"	56°24'53.639"
11	СЗ: 90° 0' 0"	488559.34	2242047.03	57°44'53.093"	56°24'53.640"
12	СВ: 0° 0' 0"	488559.34	2242045.03	57°44'53.093"	56°24'53.519"
:13899:3У1(4)					
13	СВ: 90° 0' 0"	488291.23	2242076.9	57°44'44.428"	56°24'55.478"
14	ЮЗ: 0° 0' 0"	488291.23	2242078.9	57°44'44.429"	56°24'55.599"
15	СЗ: 90° 0' 0"	488289.23	2242078.9	57°44'44.364"	56°24'55.599"
16	СВ: 0° 0' 0"	488289.23	2242076.9	57°44'44.364"	56°24'55.478"
: 13899:3У1(5)					
17	СВ: 90° 0' 0"	487856.8	2242131.54	57°44'30.390"	56°24'58.833"
18	ЮЗ: 0° 0' 0"	487856.8	2242133.54	57°44'30.390"	56°24'58.953"
19	СЗ: 90° 0' 0"	487854.8	2242133.54	57°44'30.325"	56°24'58.954"
20	СВ: 0° 0' 0"	487854.8	2242131.54	57°44'30.325"	56°24'58.833"
: 13899:3У1(6)					
21	СВ: 90° 0' 0"	487507.09	2242216.79	57°44'19.091"	56°25'4.027"
22	ЮЗ: 0° 0' 0"	487507.09	2242218.79	57°44'19.091"	56°25'4.148"
23	СЗ: 90° 0' 0"	487505.09	2242218.79	57°44'19.027"	56°25'4.148"
24	СВ: 0° 0' 0"	487505.09	2242216.79	57°44'19.026"	56°25'4.027"

Обозначение характерных точек границ	Румбы	Координаты, м МСК-59 (зона 2)		Геоданные	
		X	Y	Широта	Долгота
1	2	3	4	5	6
:13899:3YI(7)					
25	CB: 90° 0' 0"	487215.97	2242292.9	57°44'9.686"	56°25'8.661"
26	ЮЗ: 0° 0' 0"	487215.97	2242294.9	57°44'9.686"	56°25'8.782"
27	СЗ: 90° 0' 0"	487213.97	2242294.9	57°44'9.621"	56°25'8.782"
28	CB: 0° 0' 0"	487213.97	2242292.9	57°44'9.621"	56°25'8.661"
:13899:3YI(8)					
29	CB: 90° 0' 0"	486714.16	2242421.41	57°43'53.473"	56°25'16.485"
30	ЮЗ: 0° 0' 0"	486714.16	2242423.41	57°43'53.473"	56°25'16.606"
31	СЗ: 90° 0' 0"	486712.16	2242423.41	57°43'53.409"	56°25'16.606"
32	CB: 0° 0' 0"	486712.16	2242421.41	57°43'53.409"	56°25'16.486"
:13899:3YI(9)					
61	CB: 90° 0' 0"	483460.63	2244593.48	57°42'8.421"	56°27'28.008"
62	ЮЗ: 0° 0' 0"	483460.63	2244595.48	57°42'8.421"	56°27'28.129"
63	СЗ: 90° 0' 0"	483458.63	2244595.48	57°42'8.357"	56°27'28.129"
64	CB: 0° 0' 0"	483458.63	2244593.48	57°42'8.357"	56°27'28.008"
:13899:3YI(10)					
65	ЮВ: 58° 22' 33"	483307.57	2244814.99	57°42'3.483"	56°27'41.395"
66	ЮЗ: 31° 10' 7"	483303.44	2244821.71	57°42'3.350"	56°27'41.801"
67	СЗ: 57° 6' 57"	483299.74	2244819.47	57°42'3.230"	56°27'41.666"
68	CB: 33° 52' 55"	483304.13	2244812.68	57°42'3.372"	56°27'41.256"
59:32:3901501:74:3YI					
:74:3YI(1)					
33	ЮВ: 14° 44' 42"	486143.24	2242603.82	57°43'35.030"	56°25'27.572"
34	ЮЗ: 75° 15' 44"	486141.3	2242604.33	57°43'34.967"	56°25'27.603"
35	СЗ: 14° 44' 42"	486140.79	2242602.4	57°43'34.951"	56°25'27.487"
36	CB: 75° 15' 44"	486142.73	2242601.89	57°43'35.013"	56°25'27.456"
:74:3YI(2)					
37	ЮВ: 14° 40' 56"	485659.41	2242729.39	57°43'19.398"	56°25'35.213"
38	ЮЗ: 75° 20' 43"	485657.47	2242729.9	57°43'19.336"	56°25'35.244"
39	СЗ: 14° 39' 43"	485656.97	2242727.96	57°43'19.319"	56°25'35.126"
40	CB: 75° 18' 37"	485658.9	2242727.46	57°43'19.382"	56°25'35.096"
59:32:3901501:186:3YI					
:186:3YI					
41	CB: 90° 0' 0"	485208.09	2242847	57°43'4.817"	56°25'42.367"
42	ЮЗ: 0° 0' 0"	485208.09	2242849	57°43'4.817"	56°25'42.487"
43	СЗ: 90° 0' 0"	485206.09	2242849	57°43'4.752"	56°25'42.488"
44	CB: 0° 0' 0"	485206.09	2242847	57°43'4.752"	56°25'42.367"
59:32:000000:14136:3YI					
:14136:3YI(1)					
45	CB: 90° 0' 0"	484563.52	2243726.17	57°42'44.030"	56°26'35.535"
46	ЮЗ: 0° 0' 0"	484563.52	2243728.17	57°42'44.030"	56°26'35.656"
47	СЗ: 90° 0' 0"	484561.52	2243728.17	57°42'43.965"	56°26'35.656"
48	CB: 0° 0' 0"	484561.52	2243726.17	57°42'43.965"	56°26'35.535"
:14136:3YI(2)					
49	CB: 90° 0' 0"	484043.3	2243879.4	57°42'27.222"	56°26'44.838"
50	ЮЗ: 0° 0' 0"	484043.3	2243881.4	57°42'27.222"	56°26'44.959"

Обозначение характерных точек границ	Румбы	Координаты, м МСК-59 (зона 2)		Геоданные	
		X	Y	Широта	Долгота
1	2	3	4	5	6
51	СЗ: 90° 0' 0"	484041.3	2243881.4	57°42'27.157"	56°26'44.959"
52	СВ: 0° 0' 0"	484041.3	2243879.4	57°42'27.157"	56°26'44.838"
59:32:000000:14224:3Y1					
:14224:3Y1(1)					
53	ЮВ: 52° 26' 10"	483761.57	2244201.74	57°42'18.131"	56°27'4.328"
54	ЮЗ: 33° 43' 41"	483756.94	2244207.76	57°42'17.982"	56°27'4.692"
55	СЗ: 54° 31' 21"	483753.45	2244205.43	57°42'17.869"	56°27'4.552"
56	СВ: 35° 42' 59"	483757.94	2244199.13	57°42'18.013"	56°27'4.171"
:14224:3Y1(2)					
57	СВ: 90° 0' 0"	483708.82	2244266.66	57°42'16.429"	56°27'8.253"
58	ЮЗ: 0° 0' 0"	483708.82	2244268.66	57°42'16.429"	56°27'8.374"
59	СЗ: 90° 0' 0"	483706.82	2244268.66	57°42'16.364"	56°27'8.374"
60	СВ: 0° 0' 0"	483706.82	2244266.66	57°42'16.364"	56°27'8.253"
:14224:3Y1(3)					
69	СВ: 90° 0' 0"	482927.46	2244920.5	57°41'51.201"	56°27'47.795"
70	ЮЗ: 0° 0' 0"	482927.46	2244922.5	57°41'51.201"	56°27'47.916"
71	СЗ: 90° 0' 0"	482925.46	2244922.5	57°41'51.136"	56°27'47.916"
72	СВ: 0° 0' 0"	482925.46	2244920.5	57°41'51.136"	56°27'47.795"
:14224:3Y1(4)					
73	СВ: 90° 0' 0"	482132.87	2245329.49	57°41'25.533"	56°28'12.543"
74	ЮЗ: 0° 0' 0"	482132.87	2245331.49	57°41'25.533"	56°28'12.664"
75	СЗ: 90° 0' 0"	482130.87	2245331.49	57°41'25.468"	56°28'12.664"
76	СВ: 0° 0' 0"	482130.87	2245329.49	57°41'25.468"	56°28'12.543"
:14224:3Y1(5)					
77	СВ: 90° 0' 0"	481859.54	2245693.13	57°41'16.711"	56°28'34.510"
78	ЮЗ: 0° 0' 0"	481859.54	2245695.13	57°41'16.711"	56°28'34.631"
79	СЗ: 90° 0' 0"	481857.54	2245695.13	57°41'16.647"	56°28'34.631"
80	СВ: 0° 0' 0"	481857.54	2245693.13	57°41'16.646"	56°28'34.510"
:14224:3Y1(6)					
81	СВ: 90° 0' 0"	481578.53	2246081.62	57°41'7.641"	56°28'57.975"
82	ЮЗ: 0° 0' 0"	481578.53	2246083.62	57°41'7.641"	56°28'58.095"
83	СЗ: 90° 0' 0"	481576.53	2246083.62	57°41'7.576"	56°28'58.096"
84	СВ: 0° 0' 0"	481576.53	2246081.62	57°41'7.576"	56°28'57.975"
:14224:3Y1(7)					
85	ЮВ: 52° 43' 43"	481322.89	2246441.21	57°40'59.389"	56°29'19.691"
86	ЮЗ: 37° 17' 55"	481321.68	2246442.8	57°40'59.349"	56°29'19.787"
87	СЗ: 52° 36' 53"	481320.08	2246441.58	57°40'59.298"	56°29'19.713"
88	СВ: 37° 23' 7"	481321.3	2246440	57°40'59.337"	56°29'19.618"
:14224:3Y1(8)					
89	ЮВ: 56° 18' 36"	481321.87	2246446.37	57°40'59.356"	56°29'20.002"
90	ЮЗ: 34° 34' 49"	481317.59	2246452.79	57°40'59.218"	56°29'20.390"
91	СЗ: 55° 32' 43"	481314.2	2246450.46	57°40'59.108"	56°29'20.249"
92	СВ: 34° 12' 22"	481318.55	2246444.12	57°40'59.248"	56°29'19.866"
:14224:3Y1(9)					
97	ЮВ: 65° 12' 37"	481269.58	2246578.8	57°40'57.669"	56°29'27.997"

Обозначение характерных точек границ	Румбы	Координаты, м МСК-59 (зона 2)		Геоданные	
		X	Y	Широта	Долгота
1	2	3	4	5	6
98	ЮЗ: 26° 23' 54"	481268.43	2246581.29	57°40'57.632"	56°29'28.147"
99	СЗ: 64° 3' 9"	481266.37	2246580.26	57°40'57.566"	56°29'28.085"
100	СВ: 25° 15' 19"	481267.54	2246577.84	57°40'57.603"	56°29'27.939"
:14224:3У1(10)					
93	СВ: 90° 0' 0"	481263.2	2246575.36	57°40'57.463"	56°29'27.789"
94	ЮЗ: 0° 0' 0"	481263.2	2246577.36	57°40'57.463"	56°29'27.910"
95	СЗ: 90° 0' 0"	481261.2	2246577.36	57°40'57.398"	56°29'27.910"
96	СВ: 0° 0' 0"	481261.2	2246575.36	57°40'57.398"	56°29'27.790"
:14224:3У1(11)					
101	СВ: 90° 0' 0"	481240.73	2246607.96	57°40'56.738"	56°29'29.758"
102	ЮЗ: 0° 0' 0"	481240.73	2246609.96	57°40'56.738"	56°29'29.879"
103	СЗ: 90° 0' 0"	481238.73	2246609.96	57°40'56.673"	56°29'29.879"
104	СВ: 0° 0' 0"	481238.73	2246607.96	57°40'56.673"	56°29'29.758"
:14224:3У1(12)					
105	ЮВ: 64° 20' 36"	480953.35	2246975	57°40'47.458"	56°29'51.921"
106	ЮЗ: 23° 19' 31"	480949.93	2246982.12	57°40'47.348"	56°29'52.351"
107	СЗ: 63° 46' 55"	480945.57	2246980.24	57°40'47.207"	56°29'52.238"
108	СВ: 26° 4' 14"	480949.16	2246972.95	57°40'47.322"	56°29'51.797"
59:32:000000:46:3У1					
:46:3У1(1)					
109	СВ: 90° 0' 0"	480668.95	2247547.14	57°40'38.278"	56°30'26.456"
110	ЮЗ: 0° 0' 0"	480668.95	2247549.14	57°40'38.278"	56°30'26.577"
111	СЗ: 90° 0' 0"	480666.95	2247549.14	57°40'38.213"	56°30'26.577"
112	СВ: 0° 0' 0"	480666.95	2247547.14	57°40'38.213"	56°30'26.456"
:46:3У1(2)					
113	СВ: 90° 0' 0"	479660.35	2248980.34	57°40'5.697"	56°31'52.950"
114	ЮЗ: 0° 0' 0"	479660.35	2248982.34	57°40'5.697"	56°31'53.070"
115	СЗ: 90° 0' 0"	479658.35	2248982.34	57°40'5.632"	56°31'53.070"
116	СВ: 0° 0' 0"	479658.35	2248980.34	57°40'5.632"	56°31'52.950"

Таблица 10

Ведомость координат границ проектирования

Обозначение характерных точек границ	Координаты, м МСК-59 (зона 2)	
	Y	X
1	2242321,10	487129,49
2	2242248,46	487410,47
3	2242146,20	487805,43
4	2242130,12	487888,00
5	2242095,65	488185,32
6	2242055,85	488533,02
7	2242024,35	488797,77
8	2242045,67	488862,35

9	2241962,60	489326,39
10	2241920,11	489685,08
11	2241910,06	489776,54
12	2242095,81	489799,03
13	2242098,06	489778,22
14	2242108,01	489779,29
15	2242102,64	489829,00
16	2242092,78	489827,94
17	2242094,96	489806,99
18	2241909,19	489784,49
19	2241871,48	490127,94
20	2241871,48	490127,94
21	2241871,48	490127,94
22	2241871,48	490127,94
23	2241871,48	490127,94
24	2241871,48	490127,94
25	2241871,48	490127,94
26	2241871,48	490127,94
27	2241871,48	490127,94
28	2241871,48	490127,94
29	2241871,48	490127,94
30	2241820,39	490541,34
31	2241706,12	490527,87
32	2241705,30	490534,81
33	2241676,88	490531,46
34	2241680,39	490501,68
35	2241800,37	490515,82
36	2241800,37	490515,82
37	2241815,99	490392,82
38	2241839,44	490199,67
39	2241848,63	490125,33
40	2241886,35	489781,76
41	2241853,29	489777,88
42	2241852,33	489786,06
43	2241844,38	489785,21
44	2241845,26	489776,94
45	2241741,49	489764,78
46	2241737,56	489767,76
47	2241731,40	489766,91
48	2241730,25	489765,39
49	2241676,16	489778,61
50	2241676,16	489778,61
51	2241674,01	489770,91
52	2241735,09	489755,97
53	2241846,11	489768,98

54	2241846,95	489761,17
55	2241854,93	489762,03
56	2241854,06	489769,92
57	2241887,23	489773,80
58	2241897,25	489682,47
59	2241939,86	489322,80
60	2242022,00	488864,03
61	2242000,91	488800,13
62	2242033,01	488530,35
63	2242072,95	488181,38
64	2242107,40	487884,20
65	2242123,80	487800,13
66	2242149,09	487702,46
67	2241965,57	487649,87
68	2241947,00	487649,36
69	2241945,66	487651,32
70	2241939,07	487646,79
71	2241942,84	487641,26
72	2241966,85	487641,94
73	2242151,12	487694,76
74	2242226,19	487404,71
75	2242302,87	487108,09
76	2242321,10	487129,49
77	2243800,76	484367,33
78	2243771,22	484460,83
79	2243691,49	484735,08
80	2243668,18	484807,72
81	2243607,18	484996,69
82	2243366,82	484950,53
83	2243320,72	484939,18
84	2242957,54	484842,33
85	2242891,65	485089,58
86	2242736,41	485678,52
87	2242683,53	485887,99
88	2242544,61	486417,22
89	2242504,96	486552,18
90	2242470,16	486557,75
91	2242458,58	486598,33
92	2242433,35	486695,78
93	2242342,49	487046,74
94	2242323,77	487119,16
95	2242305,22	487099,04
96	2242320,23	487040,97
97	2242411,09	486690,01
98	2242436,38	486592,29

99	2242452,06	486537,35
100	2242486,99	486531,76
101	2242522,45	486411,06
102	2242661,26	485882,25
103	2242714,14	485672,78
104	2242869,42	485083,68
105	2242941,24	484814,18
106	2243326,43	484916,90
107	2243371,74	484928,05
108	2243591,54	484970,27
109	2243646,29	484800,67
110	2243669,50	484728,36
111	2243749,21	484454,16
112	2243749,21	484454,16
113	2243749,21	484454,16
114	2243749,21	484454,16
115	2243749,21	484454,16
116	2243777,86	484363,49
117	2243793,11	484367,18
118	2243802,76	484361,04
119	2243809,07	484341,11
120	2243858,60	484179,88
121	2243903,23	484019,15
122	2244159,12	483811,52
123	2244185,50	483832,63
124	2244217,00	483832,45
125	2244244,49	483810,40
126	2244250,91	483777,54
127	2244236,21	483748,97
128	2244241,78	483744,45
129	2244369,51	483644,66
130	2244481,44	483560,63
131	2244625,92	483454,03
132	2244625,92	483454,03
133	2244605,96	483440,01
134	2244605,96	483440,01
135	2244605,96	483440,01
136	2244605,96	483440,01
137	2244605,96	483440,01
138	2244605,96	483440,01
139	2244605,96	483440,01
140	2244605,96	483440,01
141	2244605,96	483440,01
142	2244605,96	483440,01
143	2244605,96	483440,01

144	2244605,96	483440,01
145	2244467,70	483542,18
146	2244467,70	483542,18
147	2244467,70	483542,18
148	2244467,70	483542,18
149	2244467,70	483542,18
150	2244467,70	483542,18
151	2244467,70	483542,18
152	2244467,70	483542,18
153	2244355,52	483626,40
154	2244227,45	483726,46
155	2244201,98	483747,12
156	2244195,52	483726,96
157	2244198,71	483724,22
158	2244193,02	483717,59
159	2244228,94	483692,15
160	2244199,28	483673,62
161	2244158,28	483684,81
162	2244138,88	483720,23
163	2244148,84	483750,23
164	2244182,35	483724,81
165	2244188,86	483732,40
166	2244195,32	483752,53
167	2243883,04	484005,92
168	2243836,52	484173,43
169	2243787,11	484334,27
170	2243787,11	484334,27
171	2243787,11	484334,27
172	2243787,11	484334,27
173	2243787,11	484334,27
174	2243779,89	484357,06
175	2243794,76	484360,73
176	2246574,05	481255,86
177	2246574,05	481255,86
178	2246574,05	481255,86
179	2246568,89	481267,34
180	2246568,89	481267,34
181	2246568,89	481267,34
182	2246577,26	481279,03
183	2246577,26	481279,03
184	2246493,91	481304,49
185	2246492,16	481305,73
186	2246507,43	481335,34
187	2246497,12	481371,11
188	2246462,69	481391,18

189	2246431,44	481385,29
190	2246411,31	481363,13
191	2246411,31	481363,13
192	2245964,40	481680,41
193	2245753,30	481835,74
194	2245515,59	482014,37
195	2245098,31	482320,58
196	2245011,36	482380,44
197	2244991,59	482400,49
198	2244991,59	482400,49
199	2244971,08	482557,31
200	2244956,88	482704,06
201	2244941,59	482853,65
202	2244903,17	483254,58
203	2244882,34	483269,81
204	2244882,34	483269,81
205	2244895,59	483289,82
206	2244897,41	483311,17
207	2244833,88	483323,49
208	2244808,33	483323,94
209	2244729,42	483381,65
210	2244729,42	483381,65
211	2244729,42	483381,65
212	2244668,95	483423,81
213	2244668,95	483423,81
214	2244668,95	483423,81
215	2244668,95	483423,81
216	2244668,95	483423,81
217	2244668,95	483423,81
218	2244658,42	483412,68
219	2244658,42	483412,68
220	2244658,42	483412,68
221	2244658,42	483412,68
222	2244658,42	483412,68
223	2244644,09	483421,56
224	2244644,09	483421,56
225	2244644,09	483421,56
226	2244644,09	483421,56
227	2244644,09	483421,56
228	2244644,09	483421,56
229	2244648,17	483410,25
230	2244648,17	483410,25
231	2244648,17	483410,25
232	2244648,17	483410,25
233	2244648,17	483410,25

234	2244648,17	483410,25
235	2244648,17	483410,25
236	2244716,05	483362,93
237	2244741,39	483344,40
238	2244732,66	483328,06
239	2244736,47	483322,21
240	2244741,50	483325,48
241	2244739,63	483328,36
242	2244746,30	483340,81
243	2244802,97	483299,36
244	2244784,41	483289,69
245	2244778,28	483294,41
246	2244771,12	483285,23
247	2244761,08	483292,91
248	2244752,20	483291,31
249	2244741,37	483293,58
250	2244720,89	483280,59
251	2244720,89	483280,59
252	2244728,85	483247,61
253	2244758,34	483227,57
254	2244792,65	483230,34
255	2244815,37	483254,25
256	2244790,45	483262,62
257	2244775,41	483273,90
258	2244777,82	483277,24
259	2244810,18	483294,09
260	2244881,26	483242,11
261	2244918,70	482851,39
262	2244933,99	482701,78
263	2244948,22	482554,71
264	2244971,03	482380,28
265	2244974,66	482377,79
266	2244958,20	482354,17
267	2244940,88	482379,43
268	2244939,56	482398,35
269	2244919,03	482375,45
270	2244915,68	482320,82
271	2244929,98	482294,82
272	2244960,73	482281,28
273	2244993,44	482290,24
274	2245012,37	482318,35
275	2244968,70	482346,85
276	2244985,20	482370,53
277	2245084,98	482301,83
278	2245501,88	481995,90

279	2245739,57	481817,28
280	2245950,93	481661,77
281	2246451,96	481306,06
282	2246448,29	481283,82
283	2246445,54	481285,75
284	2246436,03	481272,25
285	2246402,60	481296,93
286	2246397,93	481274,05
287	2246405,57	481246,65
288	2246432,24	481226,88
289	2246462,38	481227,92
290	2246481,46	481238,71
291	2246446,97	481264,17
292	2246456,66	481277,92
293	2246455,55	481278,70
294	2246459,22	481300,91
295	2246483,62	481283,59
296	2246574,05	481255,86
297	2246574,05	481255,86
298	2246610,15	481260,17
299	2246607,82	481242,97
300	2246607,82	481242,97
301	2246607,82	481242,97
302	2246607,82	481242,97
303	2246607,82	481242,97
304	2246593,82	481243,72
305	2246650,45	481200,00
306	2246745,17	481069,69
307	2246876,80	480992,74
308	2246923,72	480968,39
309	2246963,79	480951,05
310	2246940,78	480933,97
311	2246936,15	480936,08
312	2246930,09	480922,80
313	2246941,73	480917,48
314	2246946,73	480928,42
315	2246972,27	480947,38
316	2246984,20	480942,21
317	2247065,70	480901,74
318	2247162,50	480896,00
319	2247223,48	480887,91
320	2247249,55	480873,67
321	2247297,53	480844,14
322	2247428,27	480752,58
323	2247508,95	480693,40

324	2247540,78	480666,46
325	2247563,14	480642,79
326	2247590,97	480609,00
327	2247722,99	480447,11
328	2247938,87	480331,65
329	2248001,55	480297,86
330	2247990,08	480281,94
331	2247984,36	480271,50
332	2247979,25	480262,18
333	2247944,71	480284,42
334	2247947,71	480255,80
335	2247966,73	480232,83
336	2247994,90	480225,22
337	2248022,50	480234,34
338	2247990,71	480254,80
339	2248002,91	480277,07
340	2247998,26	480279,62
341	2248008,65	480294,03
342	2248075,47	480258,01
343	2248241,56	480156,17
344	2248265,97	480140,91
345	2248282,34	480146,51
346	2248281,46	480158,35
347	2248281,46	480158,35
348	2248281,46	480158,35
349	2248281,46	480158,35
350	2248281,46	480158,35
351	2248281,46	480158,35
352	2248281,46	480158,35
353	2248281,46	480158,35
354	2248253,67	480175,73
355	2248086,95	480277,95
356	2248044,58	480300,79
357	2248054,12	480325,90
358	2248049,29	480352,35
359	2248028,03	480374,49
360	2247998,93	480380,17
361	2247998,93	480380,17
362	2247974,16	480370,33
363	2247957,42	480347,77
364	2247949,75	480351,91
365	2247737,90	480465,22
366	2247608,76	480623,58
367	2247580,39	480658,02
368	2247556,62	480683,18

369	2247523,20	480711,48
370	2247441,67	480771,28
371	2247310,17	480863,37
372	2247261,10	480893,56
373	2247230,75	480910,15
374	2247164,69	480918,91
375	2247071,74	480924,43
376	2247026,54	480946,84
377	2247032,13	480967,01
378	2247021,64	480982,98
379	2246984,80	481008,14
380	2246984,80	481008,14
381	2246968,01	480995,79
382	2246958,85	480978,25
383	2246933,59	480989,18
384	2246887,90	481012,88
385	2246760,94	481087,12
386	2246667,12	481216,19
387	2246610,15	481260,17
388	2248423,88	480053,72
389	2248423,88	480053,72
390	2248396,94	480086,14
391	2248304,05	480144,26
392	2248304,05	480144,26
393	2248304,05	480144,26
394	2248308,47	480127,29
395	2248308,47	480127,29
396	2248308,47	480127,29
397	2248308,47	480127,29
398	2248308,47	480127,29
399	2248285,21	480128,88
400	2248381,61	480068,60
401	2248399,46	480047,12
402	2248375,82	480017,41
403	2248373,27	480019,41
404	2248364,89	480008,69
405	2248375,77	480000,19
406	2248384,14	480010,91
407	2248382,12	480012,49
408	2248404,68	480040,83
409	2248448,84	479987,70
410	2248453,47	479984,86
411	2248432,05	479961,41
412	2248438,02	479954,52
413	2248442,62	479958,37

414	2248440,08	479961,30
415	2248458,68	479981,66
416	2248542,21	479930,42
417	2248717,76	479818,37
418	2248928,74	479684,44
419	2249200,57	479514,43
420	2249399,07	479388,35
421	2249654,45	479227,57
422	2249799,54	479135,00
423	2249770,16	478961,18
424	2249803,45	478784,21
425	2249742,38	478492,17
426	2249764,48	478485,52
427	2249826,90	478783,97
428	2249793,52	478961,39
429	2249824,76	479146,19
430	2249666,76	479246,99
431	2249411,36	479407,79
432	2249212,83	479533,89
433	2248941,01	479703,90
434	2248730,11	479837,77
435	2248554,42	479949,92
436	2248464,10	480005,32
437	2248430,75	480045,45
438	2248433,32	480045,35
439	2248439,05	480041,57
440	2248445,10	480050,76
441	2248435,92	480056,81
442	2248435,92	480056,81
443	2248435,92	480056,81
444	2248433,64	480053,35

13. Вид разрешенного использования образуемых земельных участков

Проектом межевания территории не предусматривается изменение видов разрешенного использования для образуемых земельных участков.

Согласно подпункту 3 и 5 пункта 4 статьи 36 Градостроительного кодекса Российской Федерации действие градостроительного регламента не распространяется на земельные участки, предназначенные для размещения линейных объектов и (или) занятые линейными объектами; а также градостроительный регламент не устанавливается для земель лесного фонда.